



SANTA MARGARITA  
**DEL MAR**



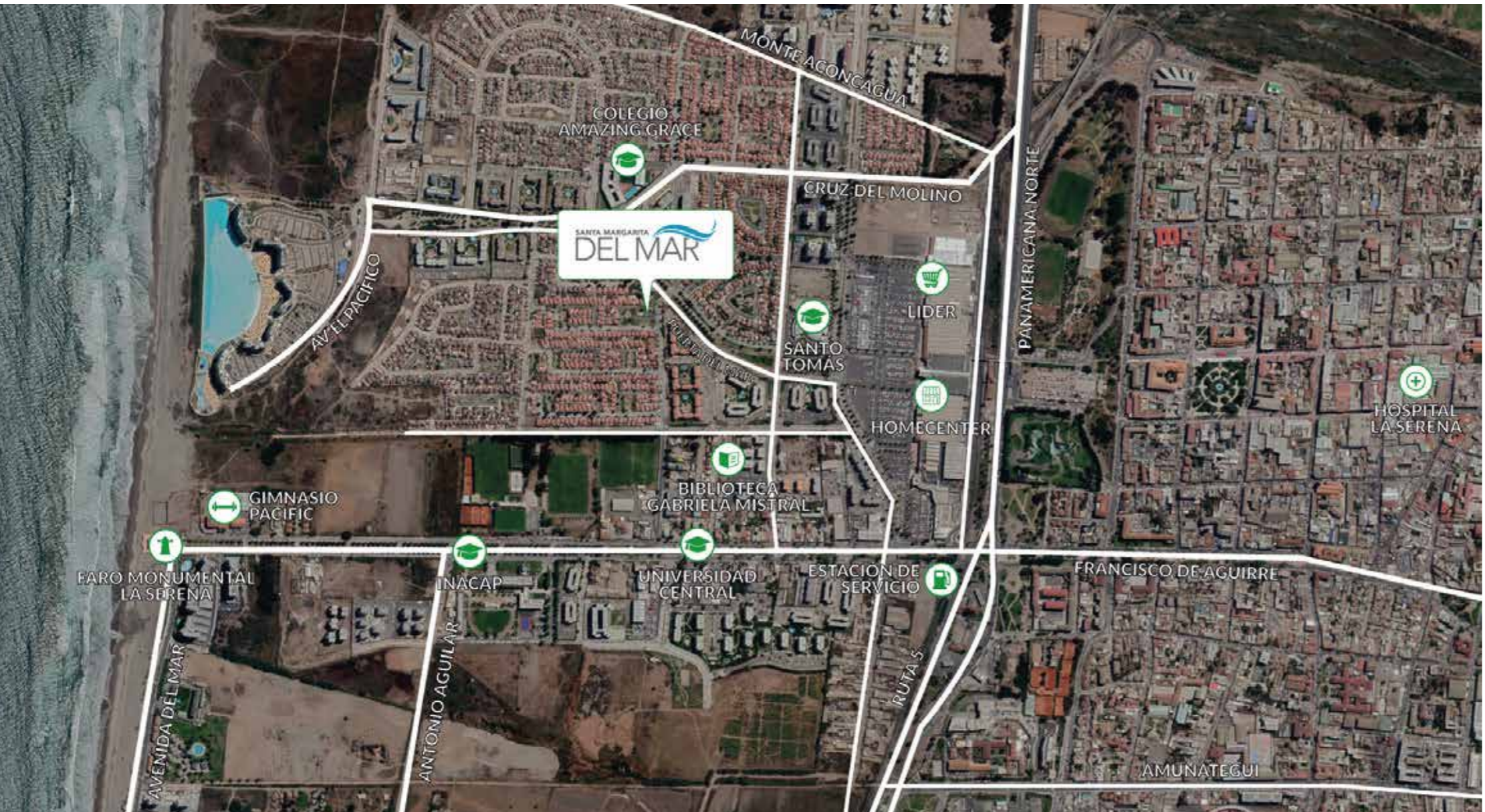


# CON MÁS DE 35 AÑOS

**Inmobiliaria Aconcagua** ha comercializado innumerables proyectos de edificios y casas, que se diferencian y destacan por ser innovadores, transversales y diversificados.

Su oferta responde a las necesidades de todos sus clientes. Hoy son más de 60.000 viviendas las que Inmobiliaria Aconcagua ha construido a lo largo de todo Chile, desde Antofagasta hasta Puerto Montt, presencia nacional que la sitúa como la principal inmobiliaria del país.

La dedicación con que Inmobiliaria Aconcagua trabaja en cada uno de sus proyectos permite que estos se emplacen en lugares que gozan de una identidad marcada, donde se promueve la vida de barrio, con acceso y conectividad a los principales centros de servicios.



LO MEJOR DE UN BARRIO

*Conectado* A LA CIUDAD

Nuestro condominio se ubica en el sector residencial de Santa Margarita del Mar. Convirtiéndose en una gran opción ya que cuenta con múltiples servicios cercanos. Todo lo que necesitas y quieres para tu nueva vida.

- Avenida del Mar
- Faro Monumental
- Mall Puerta del Mar
- Lider Puertas del Mar
- Sodimac Homecenter
- Colegio Amazing Grace English School
- Centros educacionales: U. Central, INACAP y Santo Tomás
- Biblioteca Regional Gabriela Mistral
- Parque Jardín Japonés del Corazón
- Parque Pedro de Valdivia
- Cercanía a Ruta 5 y 41



PROYECTO

## + ESPACIOS

Para quienes buscan un espacio para disfrutar la tranquilidad de La Serena, nace Santa Margarita del Mar Departamentos. Espacios pensados y diseñados para compartirlos en familia, de 2 y 3 dormitorios y desde los 48 a 72 m<sup>2</sup>, adaptándose cada modelo a las necesidades de las familias modernas.

- Edificios de 4 pisos
- Terraza con barandas de cristal
- Tonos claros en fachada
- Accesos perimetral cerrado
- Amplias áreas verdes
- Accesos para personas con movilidad reducida
- Portón vehicular motorizado
- Central de citofonía
- Circuito cerrado de vigilancia



## PARA COMPARTIR Y DISFRUTAR

- Sala Lounge
- Zona de quinchos
- Piscina
- Zona de juegos infantiles
- Bicicleros
- 15 Estacionamientos de visita





*Diseño* QUE PODRAS  
NOTAR DÍA A DÍA

- Piso fotolaminado en estar, comedor y dormitorios
- Moderno Kit de cocina: Encimera a gas, horno eléctrico y campana
- Cerámica en cocina, baños y terraza
- Mueble vanitorio en baño principal y secundario
- WC con doble pulsador
- Walking closet en Modelo G1, G, D, E Y C.
- Ventanas de PVC blanco
- Barandas vidriadas en balcones
- Sistema de ventilación pasiva y aislación térmica

DPTO.

**A**

/2 Dorms.  
/1 Baño



**SUPERFICIES**

ÚTIL (CONSTRUIDA): 47,25 m<sup>2</sup>

- Sup. Interior: 43,83 m<sup>2</sup>
- Terraza y otros: 3,42 m<sup>2</sup>

EDIFICADA (MUNICIPAL): 45,19 m<sup>2</sup>

- Sup. Interior: 43,83 m<sup>2</sup>
- Terraza y otros: 1,71 m<sup>2</sup>

DPTO.

**B**

/2 Dorms.  
/1 Baño



**SUPERFICIES**

ÚTIL (CONSTRUIDA): 53,20 m<sup>2</sup>

- Sup. Interior: 43,35 m<sup>2</sup>
- Terraza y otros: 4,85 m<sup>2</sup>

EDIFICADA (MUNICIPAL): 50,52 m<sup>2</sup>

- Sup. Interior: 48,10 m<sup>2</sup>
- Terraza y otros: 2,42 m<sup>2</sup>

# DPTO. C

/2 Dorms.  
/2 Baños



## SUPERFICIES

ÚTIL (CONSTRUIDA): 52,43 m<sup>2</sup>  
• Sup. Interior: 47,45 m<sup>2</sup>  
• Terraza y otros: 4,98 m<sup>2</sup>

EDIFICADA (MUNICIPAL): 49,65 m<sup>2</sup>  
• Sup. Interior: 47,15 m<sup>2</sup>  
• Terraza y otros: 2,49 m<sup>2</sup>

# DPTO. D

/2 Dorms.  
/2 Baños



## SUPERFICIES

ÚTIL (CONSTRUIDA): 58,61 m<sup>2</sup>  
• Sup. Interior: 54,13 m<sup>2</sup>  
• Terraza y otros: 4,48 m<sup>2</sup>

EDIFICADA (MUNICIPAL): 56,14 m<sup>2</sup>  
• Sup. Interior: 53,90 m<sup>2</sup>  
• Terraza y otros: 2,24 m<sup>2</sup>



DPTO.

**F**

/3 Dorms.  
/2 Baños



### SUPERFICIES

ÚTIL (CONSTRUIDA): 62,97 m<sup>2</sup>  
• Sup. Interior: 58,15 m<sup>2</sup>  
• Terraza y otros: 4,82 m<sup>2</sup>

EDIFICADA (MUNICIPAL): 60,31 m<sup>2</sup>  
• Sup. Interior: 57,90 m<sup>2</sup>  
• Terraza y otros: 2,41 m<sup>2</sup>

DPTO.

**E**

/2 Dorms.  
/2 Baños



### SUPERFICIES

ÚTIL (CONSTRUIDA): 60,44 m<sup>2</sup>  
• Sup. Interior: 55,96 m<sup>2</sup>  
• Terraza y otros: 4,48 m<sup>2</sup>

EDIFICADA (MUNICIPAL): 57,96 m<sup>2</sup>  
• Sup. Interior: 55,72 m<sup>2</sup>  
• Terraza y otros: 2,24 m<sup>2</sup>

DPTO.

G

/3 Dorms.  
/2 Baños



### SUPERFICIES

ÚTIL (CONSTRUIDA): 71,67 m<sup>2</sup>

- Sup. Interior: 66,23 m<sup>2</sup>
- Terraza y otros: 5,44 m<sup>2</sup>

EDIFICADA (MUNICIPAL): 68,70 m<sup>2</sup>

- Sup. Interior: 65,98 m<sup>2</sup>
- Terraza y otros: 2,72 m<sup>2</sup>





**Dirección Proyecto** Av. Puerta del Mar 371, La Serena